



Certification écoresponsable

«*LES PAGES VERTES*» PRÉSENTE

Table des matières

P. 3 à 7



1. Les Pages vertes

- Conseil d'administration
- Constitution et services
- Statistiques
- Nos principaux partenaires pour le secteur touristique au Québec.

P. 21 à 29



4. Processus de certification et détails de nos procédures

- Processus de certification interne
- Extrait de notre procédure d'audit
- Extrait de notre tableau de comptabilisation des achats
- Exemple de graphique d'achats et de services
- Détails d'une cote écoresponsable certifiée
- Plan d'action de développement durable
- Structure et lecture d'un plan d'action DD en 3 étapes
- Les 7 étapes pour passer à l'action en écoresponsabilité

P. 8 à 17



2. Détails de l'audit et de la certification écoresponsable

- Écoresponsabilité
- GES et ACV
- Références de l'audit écoresponsable
- Les 12 principes d'écoresponsabilité
- Les 17 objectifs de développement durable
- Les 3 niveaux de certification écoresponsable
- Travalyst
- Audits selon 10 secteurs d'activité

P. 18 à 20



3. Les exigences et le processus de certification pour les organisations

- Exigences
- Processus de certification



**«AGIR ENSEMBLE POUR
UNE TRANSITION
ÉCORESPONSABLE !»**

1. Les Pages vertes

Fondation Les Pages vertes

«*Fondation Les Pages vertes*» est un OBNL fondé en 2018 qui a pour mandat d'aider les organisations dans leurs démarches écoresponsables en leur offrant des mesures concrètes et structurantes.

Conseil d'administration



Myrienne Parent

Membre fondatrice, Directrice générale, siégeant au conseil sans droit de vote, elle est spécialisée dans l'analyse d'audit et le conseil en environnement depuis huit ans pour Les Pages vertes. Elle est titulaire de diplôme en agriculture biologique et en herboristerie. Elle est entrepreneur depuis 26 ans dans le milieu du zéro déchet, de l'agriculture biologique, de la mode éthique et du tourisme durable. Elle a joué un rôle clé dans l'élaboration de l'audit de la certification écoresponsable de Les Pages vertes, réalisé par un groupe d'experts en environnement. (Voir la section 2 de ce présent document)



Frederique Tassé

Président
Membre fondateur de Les Pages vertes, entrepreneur et fondateur des entreprises renommées: Rise, Gaia, Crudessence, Il se spécialise en développement des affaires à volets écoresponsables.



Jean-Louis Doss

Administrateur
Études : Maîtrise en droit du travail. Spécialité: pratique générale du droit et en parallèle, création et accompagnement de voyages sportifs.



Esther Robitaille

Trésorière
Études: Baccalauréat en études pluridisciplinaires
Spécialité: Consultante en développement culturel et touristique pour l'élaboration de politiques et de planifications stratégiques.



Alain Gaulin

Secrétaire
Études : B.A., LL.L., Avocat. Spécialité : Droit des affaires et environnement. Il est impliqué dans divers regroupements en lien avec l'environnement à travers le Québec.



Katherine Jarno

Administratrice
Détenrice d'une maîtrise en design urbain et d'un baccalauréat en architecture du paysage. Spécialisée en gestion de projets, développement culturel, développement des communautés, aménagement du territoire, analyse urbaine et paysagère, évaluation des espaces publics urbains, concertation et médiation, ainsi que graphisme et communication.

Constitution et services

Fondation Les Pages vertes

« *Fondation Les Pages vertes* » est un OBNL constitué d'un conseil d'administration indépendant qui est mandaté de:

- Réaliser les audits et émettre l'attestation de la cote écoresponsable.
- Attribuer un des trois niveau de certification écoresponsable.
- Élaborer les plans d'action DD à volet écoresponsable
- Faire de l'éco conseil (ateliers, conférences, etc)

Voici [le lien de notre constitution enregistré au registraire des entreprises du Québec.](#)

Les Pages vertes Inc.

« *Les Pages vertes Inc.* » est une entreprise incorporée. Elle est propriétaire des outils d'analyse, des outils promotionnels ainsi que de tous les outils de support des services offerts. Elle mandate la Fondation Les Pages vertes pour réaliser les audits, les vérifications, l'éco conseil et les audits nécessaires à la certification écoresponsable. Le partenariat entre les deux organisations est formalisé par un contrat d'entente conforme. Voici [le lien de la constitution enregistrée au registraire des entreprises du Québec.](#)

Nos services spécialisés en écoresponsabilité offerts aux organisations:



Audit



Certification écoresponsable



Plan d'action



Moteur de recherche de produits et services

Statistiques



3500 organisations ayant reçu nos services au Québec.



60 000 utilisateurs annuels de notre plateforme au Québec.



100 000 personnes touchées par semaine par nos différents canaux de diffusions.

«AGIR ENSEMBLE POUR
UNE TRANSITION
ÉCORESPONSABLE !»



Nos principaux partenaires pour le secteur touristique du Québec

Aventure Écotourisme Québec (AEQ)

- Obligation pour leurs membres de détenir la certification écoresponsable et un plan d'action DD à volet écoresponsable avec nous.
- Mise à jour obligatoire aux 3 ans.
- 297 membres oeuvrant dans le milieu touristique au Québec.
- Sur leur site internet, la cote écoresponsable de chacun de leurs membres est annoncée sur leur fiche.

Les Parcs régionaux du Québec (Parq)

- Obligation pour leurs membres de détenir la certification écoresponsable et un plan d'action DD à volet écoresponsable avec nous.
- Mise à jour obligatoire aux 3 ans.
- 75 membres oeuvrant dans le milieu touristique au Québec.
- Sur leur site internet, la cote écoresponsable de chacun de leurs membres est annoncée sur leur fiche.

Les Pourvoires du Québec

- Partenariat pour que chacun de leurs membres détienne la certification écoresponsable et un plan d'action DD à volet écoresponsable avec nous.
- 300 membres oeuvrant dans le milieu touristique au Québec.

Fonds Écoleader

- Nous sommes reconnus comme des experts dans notre domaine au Québec.
- Notre service peut être subventionné à 75% du montant total pour des diagnostics et des plan d'actions DD.

Nous détenons plusieurs partenaires au Québec dont: 30 partenaires oeuvrant pour le développement durable, 10 certifications reconnues ainsi que 10 partenaires médias.

2. Le détail de l'audit de la certification écoresponsable



© Tous droits réservés
lespagesvertes.ca

ÉCORESPONSABILITÉ

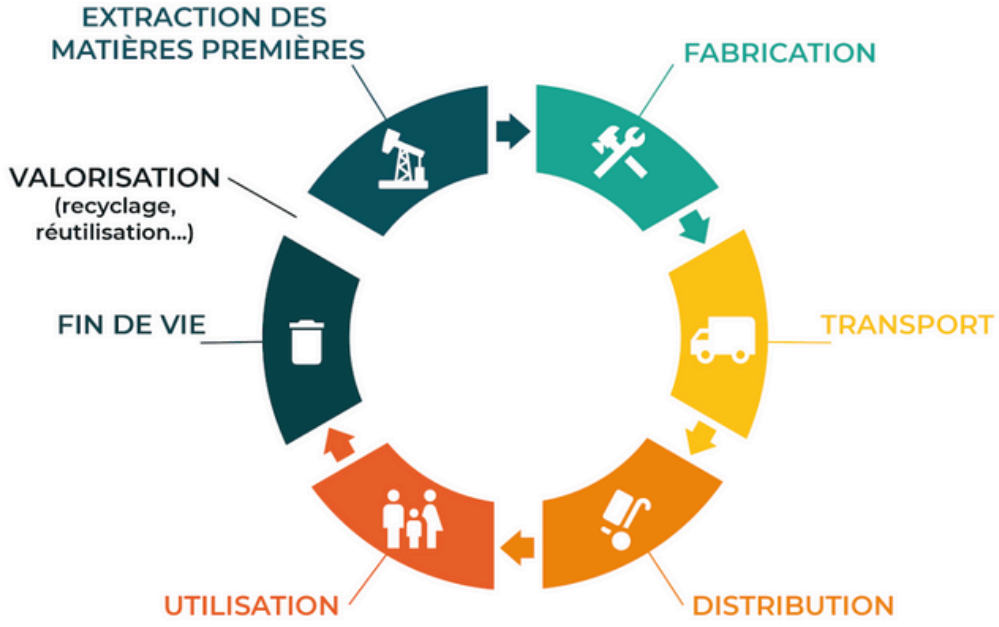
L'écoresponsabilité fait référence à un ensemble de comportements qui s'inscrit dans une perspective de développement durable.

L'écoresponsabilité repose sur la notion de cycle de vie des produits et services. Cette dernière notion implique la prise en compte des retombées environnementales, économiques et sociales encourues à chaque étape de la vie d'un produit ou d'un service.

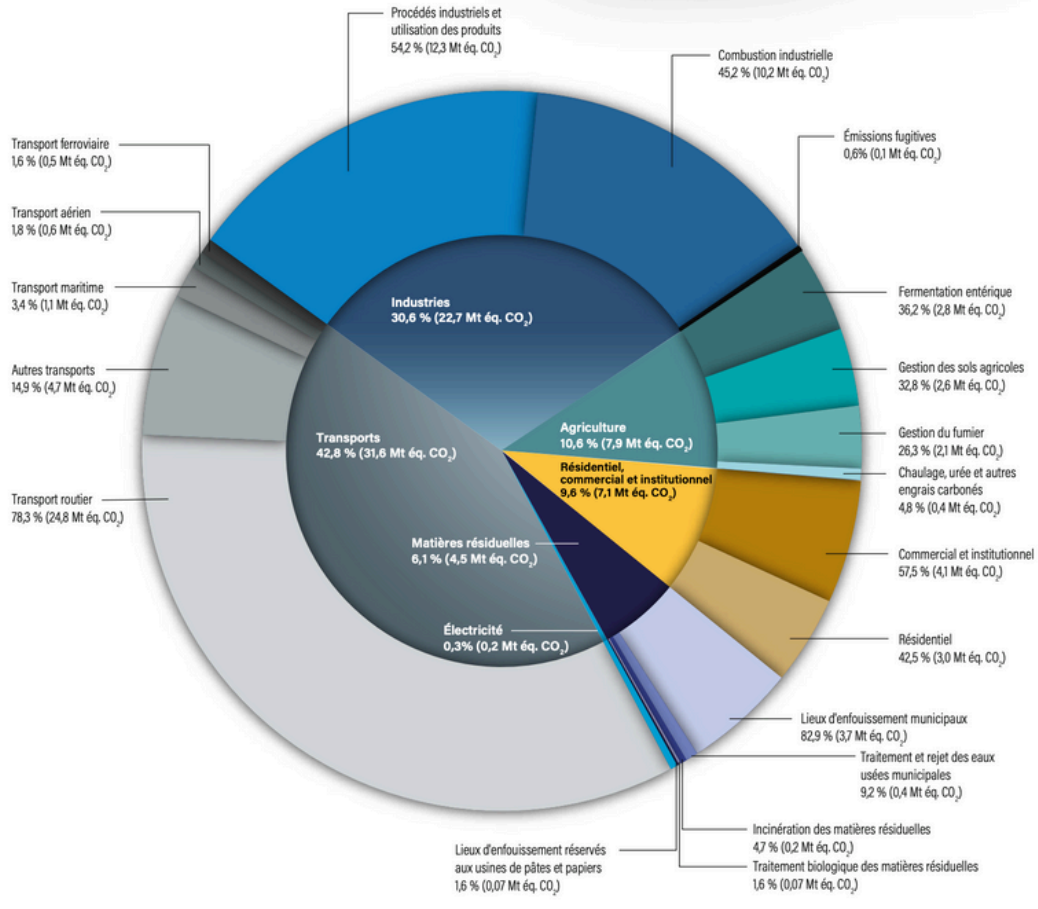


Notre système d'audit écoresponsable est pondéré en tenant compte des aspects suivants:

ACV: Analyse de cycle de vie



GES: Ce qui a le plus d'impact par rapport à ce qui en a moins, en termes d'émissions de gaz à effet de serre et de types d'énergie utilisés.



Références de l'audit écoresponsable

Plusieurs normes et documentations ont été utilisées afin de mener à bien l'audit (mesures écoresponsables) et d'établir la pondération de la cote écoresponsable. De nombreux spécialistes et partenaires ont participé à son élaboration, et plusieurs étapes ont été nécessaires pour garantir que l'audit est conforme aux normes en vigueur tout en répondant aux besoins d'efficacité administrative des organisations.

[Voici le lien pour notre audit pour le secteur touristique.](#)



Normes

- [BNQ21000](#)
- [Norme ISO14001](#)
- [Norme ISO 26000](#)
- [ÉcoLogo](#)
- [LEED](#)
- [Novoclimat](#)
- [MAPAQ](#)
- [CNESST](#)
- [Office des normes du Canada](#)
- [OCDE 301](#)
- [Écocert](#)
- [Aliment Québec](#)
- [Recyc-Québec](#)
- [Sans Trace](#)
- [E-eco tex](#)
- [Gots](#)
- [B corp](#)
- [BSCI](#)
- [Energie star](#)

Projet pilote



Projet pilote avec 60 entreprises

Documentation



Greenpeace/ vivre vert, rapport [GES du Canada](#), [Écohabitation](#), [Équiterre](#), [Fondation Suzuki](#).

Partenaire principal



MEI: [Ministère de l'Économie, de l'Innovation et de l'Énergie](#)

Spécialistes



13 spécialistes: Ingénieurs en environnement, analystes, chercheurs, experts en communications, conseiller.es en environnement spécialisé.es dans les cycles de vie, GES et gestion des matières résiduelles.

Le système de la cote écoresponsable et le système d'audit ont été finalisés et approuvés en février 2018.

12 PRINCIPES D'ÉCORESPONSABILITÉ

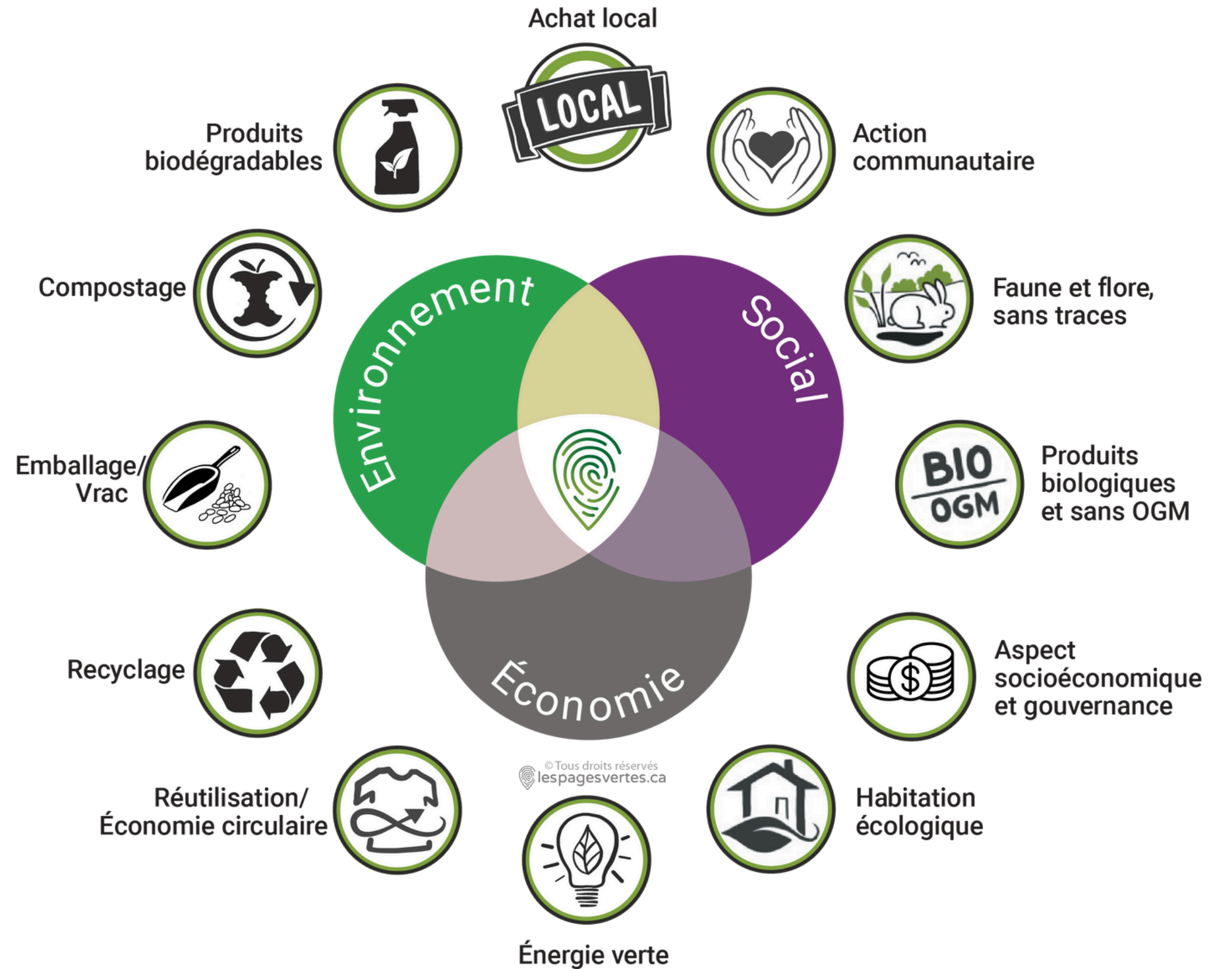
Les trois grands secteurs d'analyse, à savoir l'aspect social, environnemental et économique, ont été subdivisés en 12 principes écoresponsables.

68%

MA COTE ÉCORESPONSABLE

VOIR LES DÉTAILS

Chaque principe comporte entre 10 et 15 critères et prend en compte la provenance des intrants, leur utilisation, leur fin de vie, les politiques d'achats en place et la communication avec les parties prenantes.



Les 12 principes écoresponsables sont basés sur les 17 objectifs de développement durable

OBJECTIFS DE DÉVELOPPEMENT DURABLE



Certification écoresponsable

Avec un pointage de 50% ou plus, une organisation obtient sa certification.

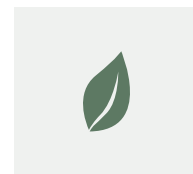
Si elle n'atteint pas ce seuil, elle peut demander de recevoir un plan d'action de développement durable détaillant les étapes nécessaires pour atteindre le premier niveau de certification.



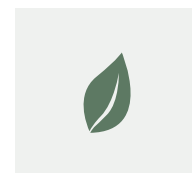
Activation écoresponsable
Pointage entre 50% et 64%



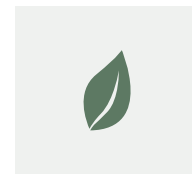
Distinction écoresponsable
Pointage entre 65% et 79%



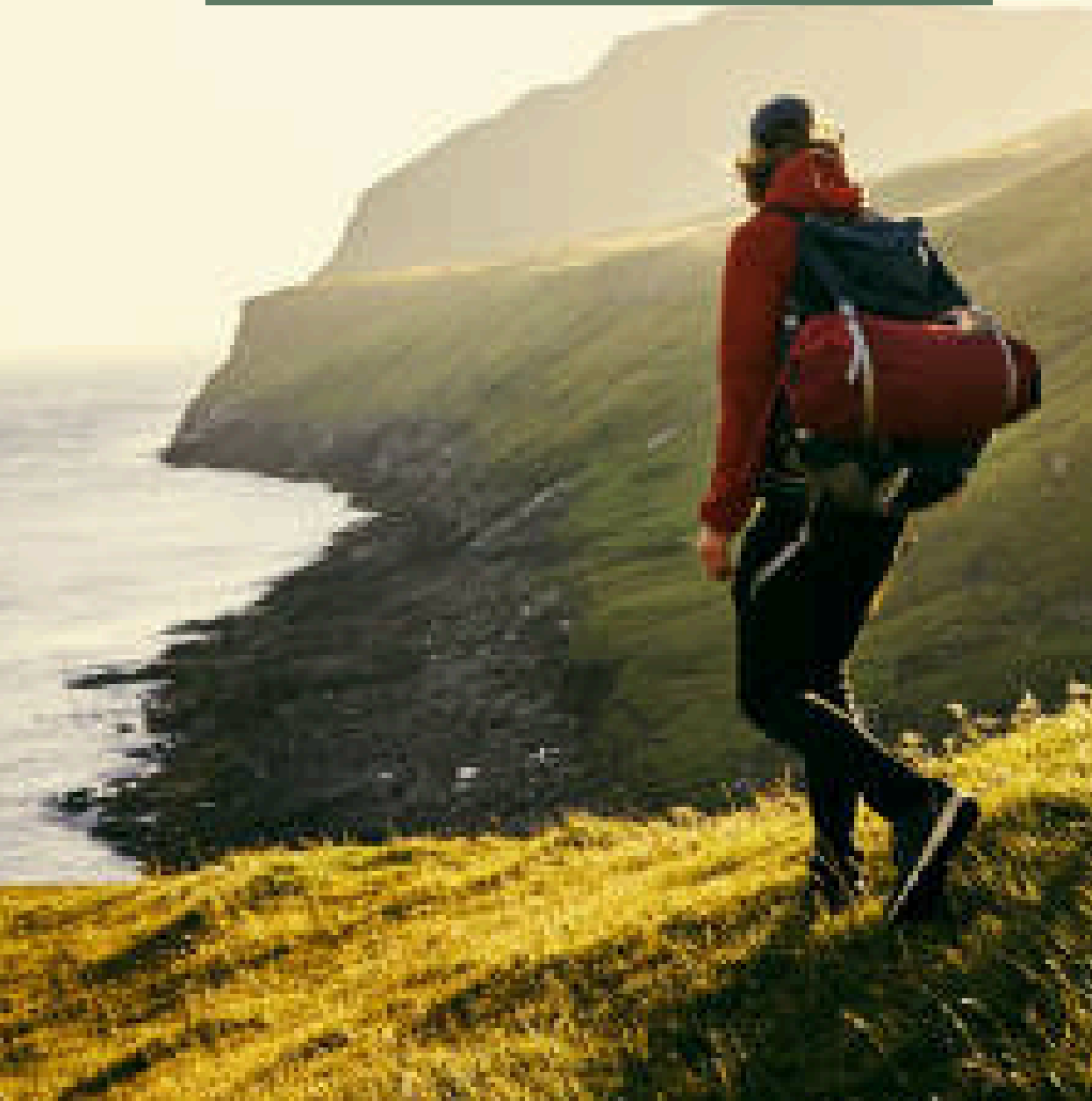
Excellence écoresponsable
Pointage de 80% et plus



Pointage de 65% et plus



Badge "Écocertifié" sur Google
Pointage de 65% et plus





CONFORME AUX CRITÈRES DE TRAVALYST

Depuis novembre 2024, Les Pages vertes ont été examinées et jugées conformes aux critères de Travalyst de manière indépendante comme une certification internationale en développement durable dans le secteur touristique. Travalyst, partenaire de Booking.com, Tripadvisor, Expédia, Google et plusieurs autres, il est un organisme vérificateur des certifications écoresponsable à l'échelle mondiale.

Les Pages vertes répondent aux critères de certification de Travalyst grâce à une approche rigoureuse et transparente de l'évaluation des pratiques durables, offrant ainsi une certification fiable et reconnue à l'échelle internationale.

Après 12 mois de processus rigoureux pour démontrer, preuves à l'appui, nos processus d'audit, nos procédures, notre équipe de spécialistes qui effectuent les audits et nos critères d'évaluation, nous avons obtenu la reconnaissance internationale pour notre certification au mois de novembre 2024 par Travalyst.



Voici les exigences de Travalyst et comment Les Pages vertes répondent aux critères:

1. Audit réalisé par une tierce partie et vérification rigoureuse :

Nos audits sont réalisés par la tierce partie Fondation Les Pages vertes qui engage des intervenants externes experts en développement durable. La tierce partie est constituée d'un conseil d'administration indépendant. Nos audits détaillés sont menés par téléphone et durent entre 2 à 8 heures. Ce processus est soutenu par l'examen minutieux des documents relatifs aux pratiques durables des entreprises candidates (factures, politiques, plans d'action, rapports GES, états financiers, codes éthiques, etc.), garantissant ainsi une évaluation objective et impartiale. Une fois l'analyse terminée, l'organisation reçoit une note de durabilité certifiée (cote écoresponsable).

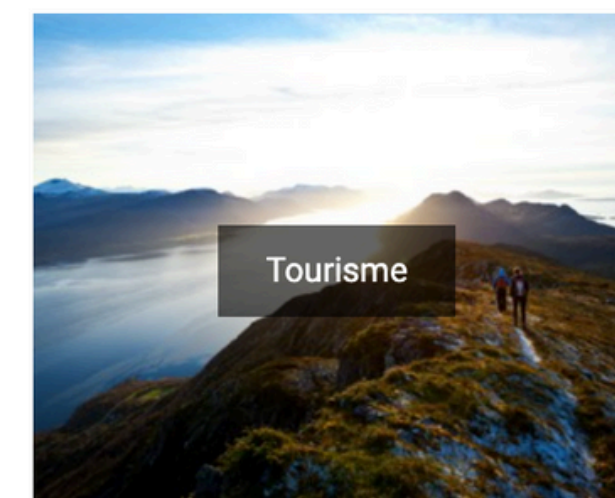
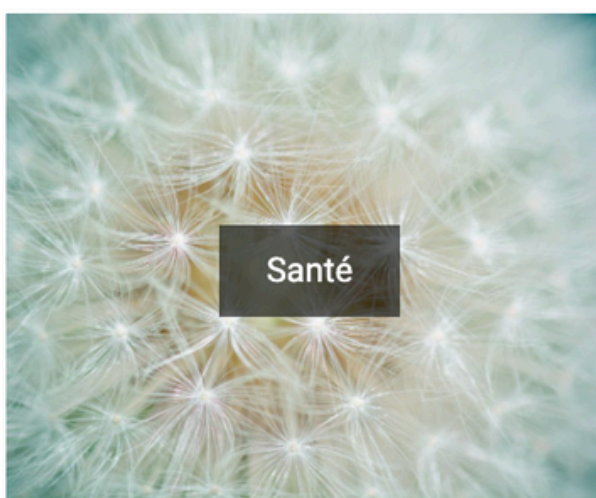
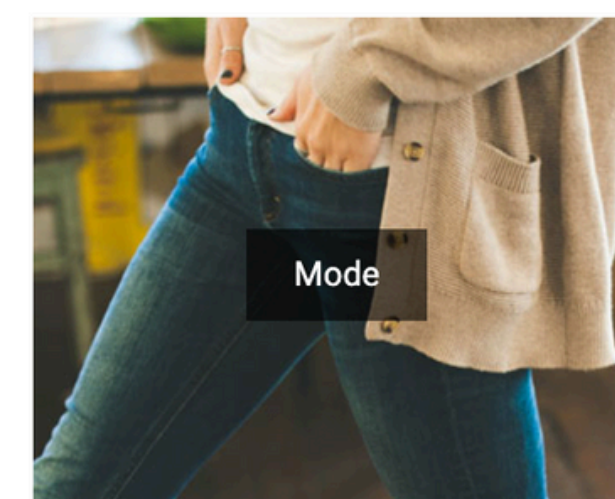
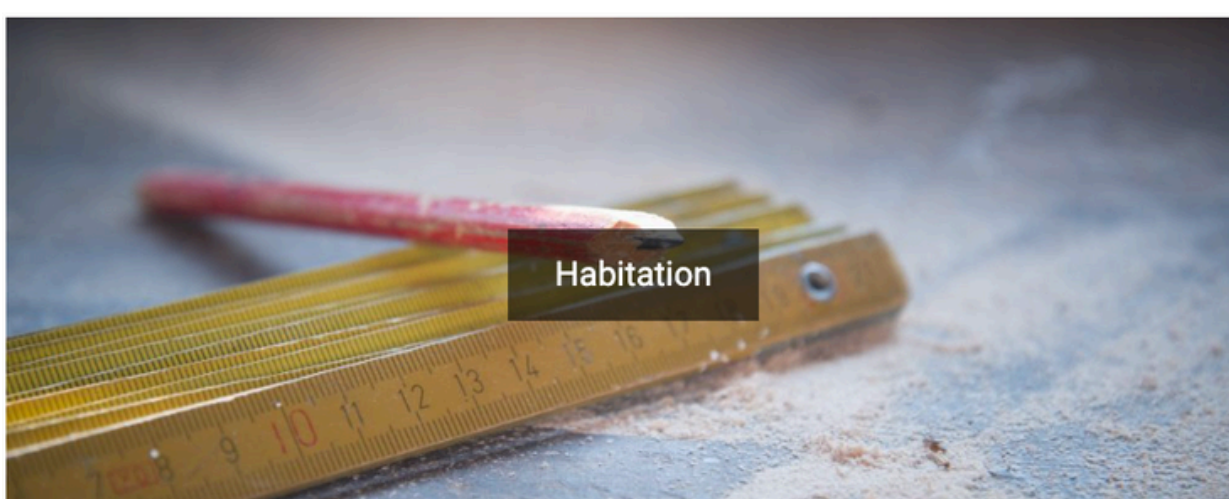
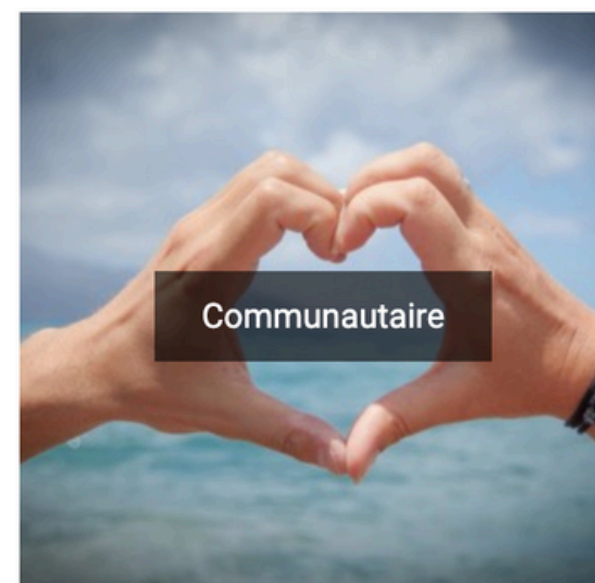
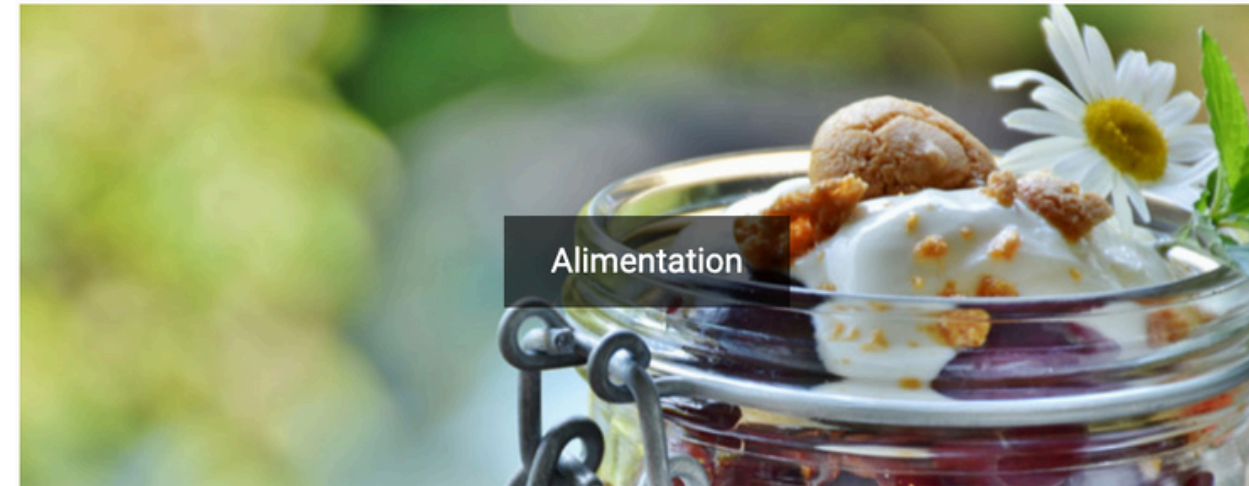
2. Normes accessibles au public :

Notre questionnaire de la cote écoresponsable est facilement accessible en ligne à tous, permettant aux organisations de tester où elles se situent sur l'échelle d'écoresponsabilité selon leurs connaissances et ce sans analyse d'un expert. (L'organisation ne peut être mise en ligne ni être certifiée sans la certification d'un expert.) De plus, les normes de Les Pages vertes sont publiées sur notre site, assurant transparence et accessibilité pour les organisations qui souhaitent améliorer leur durabilité.

3. Évaluation de l'impact durable sur les facteurs sociaux, économiques et environnementaux :

Notre certification est basée sur les 17 objectifs de développement durable des Nations Unies, établie sur les 12 principes écoresponsables, comporte plus de 100 critères et englobe les trois piliers du développement durable; social, économique et environnemental.

**NOUS DÉTENONS
10 TYPES D'AUDITS
POUR MESURER
L'ÉCORESPONSABILITÉ
DES ORGANISATIONS,
SELON LE SECTEUR DE
LEURS ACTIVITÉS.**



3. Les exigences et le processus de certification pour les organisations

Services



Nous demandons le pourcentage des revenus pour chacun des services de l'organisation. La somme doit équivaloir à 100%.

Achats



Nous recensons tous les achats à l'aide d'une feuille de calcul dédiée.



Nous demandons le nom des fournisseurs de l'organisation.



Nous demandons le volume annuel en litres de propane, d'essence, de gaz naturel et d'eau utilisés par l'organisation.

Communication



Nous analysons les communications sur le site internet de l'organisation, ses réseaux sociaux et auprès des parties prenantes.

Politiques



Nous demandons à l'organisation de fournir les politiques et les plans d'action suivants : politique de développement durable, politique des ressources humaines, politique d'achat et plan d'action de développement durable.

Mise à jour



Une mise à jour de la certification est exigée tous les trois ans.

EXIGENCES AUPRÈS DES ORGANISATIONS



Processus de certification



1. Créer un compte.



2. Créer un compte entreprise dans "Zone entreprise".



3. Remplir le questionnaire de la cote écoresponsable (prévoir un minimum de 20 minutes).



4. Attendre un rendez-vous avec un.e spécialiste de l'équipe Les Pages vertes pour certifier la cote écoresponsable par téléphone.



5. Procéder à l'audit avec un.e expert.e en développement durable (prévoir entre 3 et 8 heures).



6. Faire parvenir à l'analyste/ auditeur responsable du dossier les pièces justificatives.



7. Obtention par courriel du détail de la cote écoresponsable certifiée, des outils pour aider à structurer l'écoresponsabilité en entreprise ainsi que la mise en relation avec les meilleurs fournisseurs selon les besoins.



8. Acceptation et mise en ligne de l'organisation sur notre site internet si elle détient un score d'un minimum de 50%.



9. Après le paiement de l'audit et du forfait Platine, l'organisation reçoit le badge de certification correspondant son niveau de certification.



10. Si l'organisation demande un Plan d'action de DD à volet écoresponsable, il faut prévoir un délais de 30 jours ouvrables suivant l'audit pour l'obtenir.

PROCESSUS DE CERTIFICATION POUR LES ORGANISATIONS



4. Processus de certification et détails de nos procédures

Processus de certification interne



1. Nous recevons l'inscription ainsi que le questionnaire de la cote écoresponsable rempli de façon autonome par l'organisation.



2. L'auditeur prend rendez-vous téléphonique avec l'organisation et lui fournit ce document préparatoire.



3. L'auditeur prépare la rencontre en analysant les politiques, les codes éthiques, les plans d'action et le site internet de l'organisation.



4. L'auditeur prépare les tableaux de comptabilisation : la cote écoresponsable, le tableau des achats écoresponsables, et le système d'automatisation du plan d'action de développement durable.



5. Diagnostic avec un de nos auditeurs par téléphone (entre 3 et 8 heures).



6. L'auditeur certifie le pointage de la cote écoresponsable de l'organisation dans un délai de 5 jours ouvrables, à condition que toutes les pièces justificatives soient disponibles.



7. L'auditeur fait parvenir le badge de certification et les conditions d'utilisation à l'organisation.



8. L'organisation doit mettre à jour sa certification tous les 3 ans pour la maintenir, et elle doit nous contacter pour refaire un audit et procéder à la mise à jour.

PROCESSUS DE CERTIFICATION PAR NOS AUDITEURS.



Extrait de notre procédure d'audit

Voici notre audit pour le secteur du tourisme.

Voici un extrait de notre procédure d'audit utilisée par nos auditeurs. L'extrait ci-dessous démontre que nous avons une procédure spécifique pour chacun des principes écoresponsables et pour chaque critère, incluant notamment l'achat local, le compostage, le recyclage, la réutilisation, les produits biodégradables, le biologique et sans OGM, l'habitation écologique, les actions communautaires, l'énergie verte, la faune et flore, les emballages et l'aspect socio-économique.

Achat local

ACHAT LOCAL					
Critères	Détails des réponses	Pointage associé	Eco-conseils	Notes	Preuves à vérifier
1. 1er niveau d'achat local: Quel est le pourcentage de vos fournisseurs dont l'adresse civique est au Québec? (prioriser d'abord votre municipalité/ville, ensuite votre région et jusqu'à un rayon de 600 km).		Le pourcentage est comptabilisé selon le pourcentage de leurs services dans leur dernière année (chiffres d'affaires) et de leurs dépenses depuis le début de l'entreprise (états financiers).		Prendre les données du Tableau de comptabilisation des achats. Pour les organisations situées en région éloignée, ajuster la distance jusqu'à 900 km.	Demander le nom des fournisseurs ou la marque des produits et les vérifier en cas de doute.
2. 2e niveau d'achat local: Quel est le pourcentage de vos fournisseurs dont l'adresse civique est au Québec et dont les produits sont assemblés, fabriqués ou emballés au Québec? (prioriser d'abord votre municipalité/ville, ensuite votre région et jusqu'à un rayon de 600 km).	<ul style="list-style-type: none"> % global du 2e niveau d'achat local. Articles promotionnels fabriqués au Québec. Matériel de plein air fabriqué au Québec. Articles en tissus fabriqués localement tels que des vêtements, des serviettes, des couvertures, des rideaux, des draps, etc. 	Le pourcentage est comptabilisé selon le pourcentage de leurs services dans leur dernière année (chiffres d'affaires) et de leurs dépenses depuis le début de l'entreprise (états financiers).		Prendre les données du Tableau de comptabilisation des achats. Pour les organisations situées en région éloignée, ajuster la distance jusqu'à 900 km.	Demander le nom des fournisseurs ou la marque des produits et les vérifier en cas de doute.

Aspect socio économique

ASPECT SOCIO-ÉCONOMIQUE					
Critères	Détails des réponses	Pointage associé	Eco-conseils	Notes	Preuves à vérifier
1. Si votre entreprise emploie du personnel, avez-vous un modèle d'affaires transparent et inclusif (c.-à-d. transparent au niveau des finances, transparent et inclusif dans les prises de décision et en ce qui a trait aux actions de la gouvernance de l'entreprise, etc.)?	Un comité RH avec plusieurs activités de collaboration.	50%		Ne s'applique pas si l'entreprise n'a pas d'employés. Pour une OBNL ou une COOP, c'est toujours 100%.	Vérifier l'enregistrement de l'organisation au registre des entreprises du Québec .
	Transparence au niveau financier.	25%			
	Employés inclus dans les décisions de l'organisation.	25%			
2. Cherchez-vous à vous améliorer en réalisant régulièrement des enquêtes de satisfaction auprès de votre clientèle et de votre personnel afin de prendre en considération leurs opinions, leurs remarques, leurs suggestions et leurs besoins?	Auprès de votre personnel: <ul style="list-style-type: none"> - De vive voix - Avec un sondage en ligne anonyme Auprès de votre clientèle: <ul style="list-style-type: none"> - De vive voix - Avec un sondage En ligne anonyme 	25% 25% 25% 25%		Ne s'applique pas si l'entreprise n'a pas d'employés. Si plus de 3 employés, un sondage anonyme est idéal.	

Extrait de notre tableau de comptabilisation des achats

Nous vous présentons un exemple d'audit écoresponsable que nous produisons.

Nous comptabilisons l'achat local sur trois niveaux, ainsi que les achats d'articles usagés et d'articles biosourcés ou recyclables à l'infini.

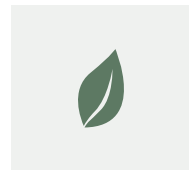
Infrastructures											45%		
Catégorie	Sous-Catégorie	Pro rata & % du pro rata	% Moyen	Détails	1er niveau	2è niveau	3è niveau	usagé	Biosourcé	Ne s'applique pas			
Pavillons d'accueil	8	16.2%	10.0%	Bois	50%	100%	100%	100%		100%			
			3.5%	12.5%	fenêtres et portes, PVC		100%						
				12.5%	Toit, bardeau d'asphalte		100%						
				12.5%	Isolation, conventionnel		100%						
			Largeur (Pf) : 40 Pieds carrés	7.200 Pieds carrés	0.0%	Échangeur d'air, air climatisé, etc						x	
			Longueur (Pf) : 60 Pieds carrés										
Nombre d'étages : 3 Étage(s)			Moyenne pour les Pavillons d'accueil		16.0%	8.0%	8.0%	0.0%	8.0%				
Habitations	Chalets	16	32.2%	43.4%	Bois	85%	100%	50%	50%		100%		
				13.6%	21.3%	fenêtres et portes, PVC		100%					
					21.3%	Toit, bardeau d'asphalte		100%					
					21.3%	Isolation conventionnel		100%					
				Largeur (Pf) : 30 Pieds carrés	14.400 Pieds carrés	0.0%	Échangeur d'air, air climatisé, etc						x
				Longueur (Pf) : 30 Pieds carrés									
Nombre de chalets : 16 Étage(s)			Moyenne pour les Chalets		32.0%	13.6%	13.6%	0.0%	16.0%				
Prêt à camper de France	8	16.2%	0.0%	Plastique	100%	0%				0%			
				0.0%	fenêtres						x		
				0.0%	Toit							x	
				0.0%	Isolation							x	
			Largeur (Pf) :	0 Pieds carrés	0.0%	Échangeur d'air, air climatisé, etc						x	
			Longueur (Pf) :										
Nombre d'étages :			Moyenne pour les Prêt à camper de France		0.0%	0.0%	0.0%	0.0%	0.0%				
Belvédère	8	16.2%	21.3%	Bois traité	100%	100%				0%			
			3.4%	0.0%	fenêtres						x		
				0.0%	Toit							x	
				0.0%	Isolation							x	
			Largeur (Pf) : 20 Pieds carrés	7.200 Pieds carrés	0.0%	Échangeur d'air, air climatisé, etc						x	
			Longueur (Pf) : 12 Pieds carrés										
Nombre d'étages : 30 Étage(s)			Moyenne pour les Belvédère		16.0%	0.0%	0.0%	0.0%	0.0%				

Articles de plein air											20%
Catégorie	% Moyen au pro rata	Pro rata & % du pro rata	% Moyen	Détails	1er niveau	2è niveau	3è niveau	usagé	Biosourcé	Ne s'applique pas	
Kavaks	0.8%	20	2.1%	fibre de verre 14x	100,0%				0,0%		
Canots/Baïfing	0.0%	80	12.5%	Plastique solide, 45x	0,0%				0,0%		
Pagayes	1.6%	35	2.5%	120x3580	100,0%				0,0%		
Planche à pagaies	0.5%	14	2.4%	Plastique	100,0%				0,0%		
VFI	2.5%	63	2.8%		100,0%				0,0%		
tentes	0.3%	8	1.2%		100,0%				0,0%		
Sac de couchage	0.7%	17	2.2%		100,0%				0,0%		
Liner	0.3%	23	2.6%		100,0%				0,0%		
Bouteilles d'eau	3.5%	100	13.6%	345x	100,0%				0,0%		
Combinaison isothermique	3.5%	100	15.6%	163	100,0%				0,0%		
Trousse de 1er soin	0.3%	5	0.8%		100,0%				30,0%		
Anorak pagayes	1.9%	100	13.6%	175	100,0%				0,0%		
Équipement maritime	2.2%	75	11.7%	166	100,0%				0,0%		
	0.0%		0.0%							x	
	0.0%		0.0%							x	
	0.0%		0.0%							x	
Moyenne des articles de plein air Niveau 1 d'achat local :			87.5%								
Moyenne des articles de plein air Niveau 2 d'achat local :			0.0%								
Moyenne des articles de plein air Niveau 3 d'achat local :			0.0%								
Moyenne des articles de plein air (achats usagés) :			0.0%								
Moyenne des articles de plein air Biosourcé (incluant l'usagé) :			0.2%								
Moyenne des articles de plein air Biosourcé (Sans l'usagé) :			0.2%								

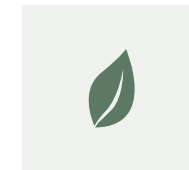
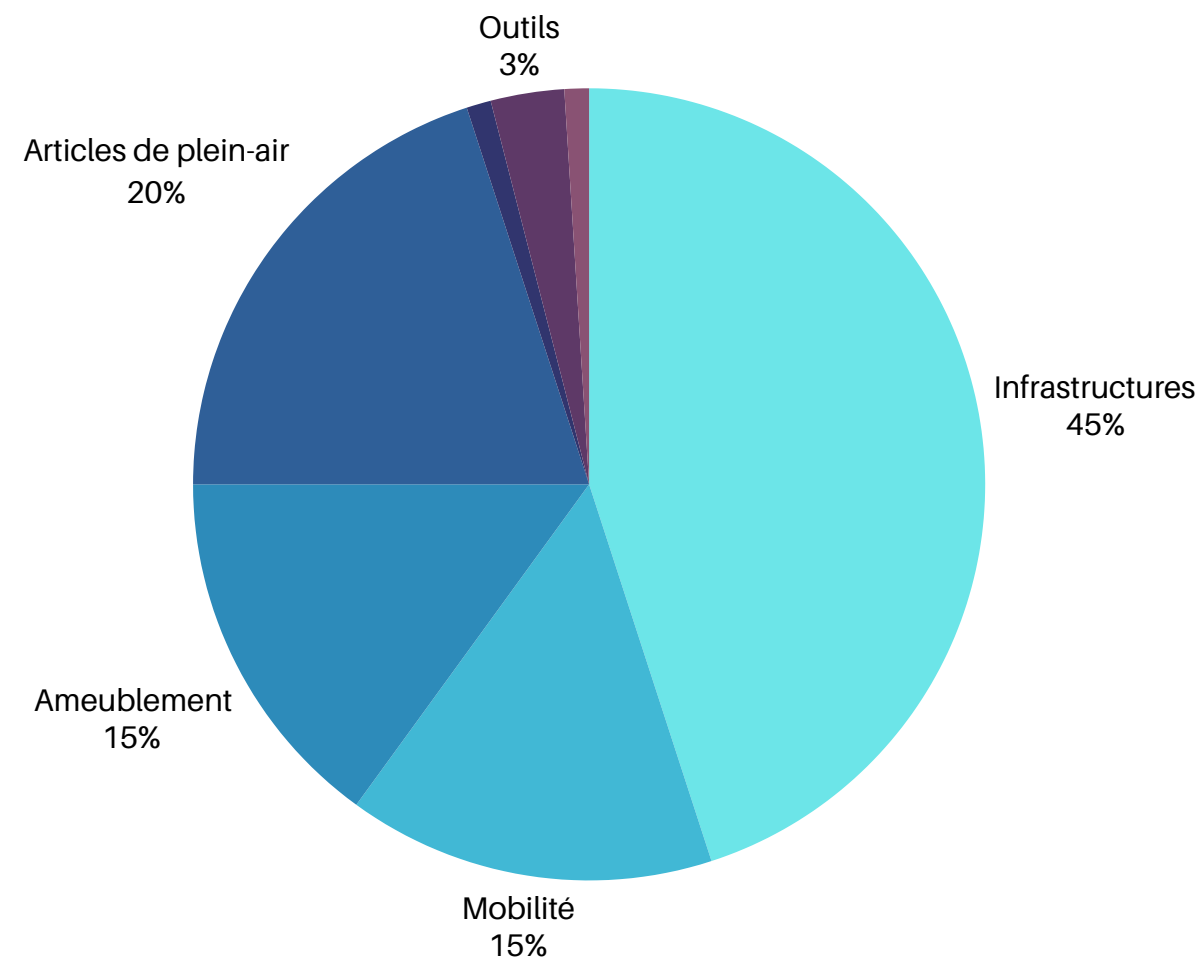
Résumé /Moyennes globales	
Moyenne globale du niveau 1 d'achat local :	90,3%
Moyenne globale du niveau 2 d'achat local :	42,2%
Moyenne globale du niveau 3 d'achat local :	32,8%
Moyenne globale pour l'achat usagé :	24,5%
Moyenne globale pour le Biosourcé incluant l'usagé :	36,4%
Moyenne globale pour le Biosourcé indépendant de l'usagé :	31,7%

Exemple de graphique d'achats et de services

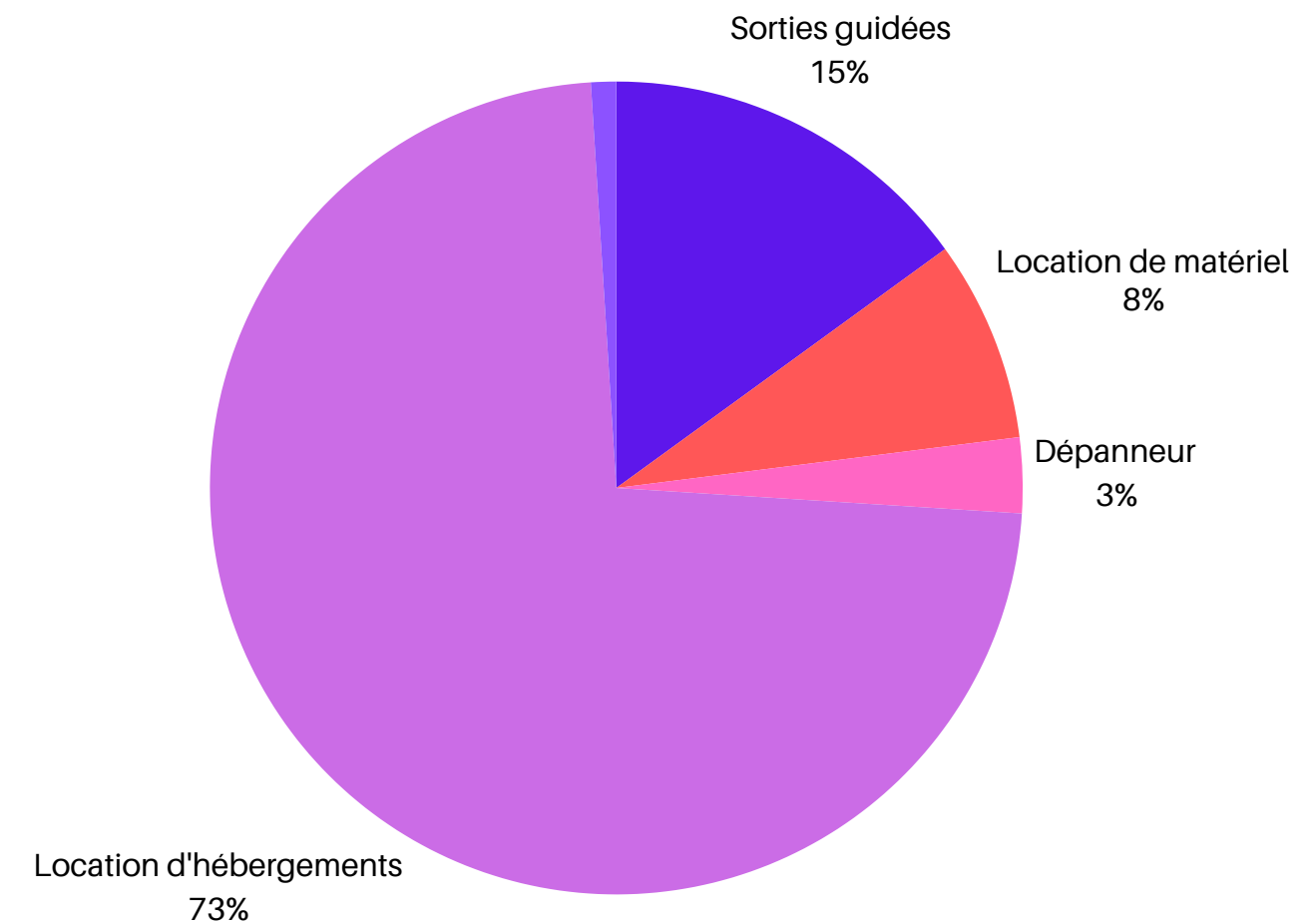
Nous comptabilisons les dépenses ainsi que les revenus liés aux différents services afin que l'audit de la cote écoresponsable reflète l'organisation audité dans l'ensemble de ses activités. Cette comptabilisation tient compte d'une moyenne des dépenses depuis le début des activités de l'entreprise, ainsi que des revenus de la dernière année.



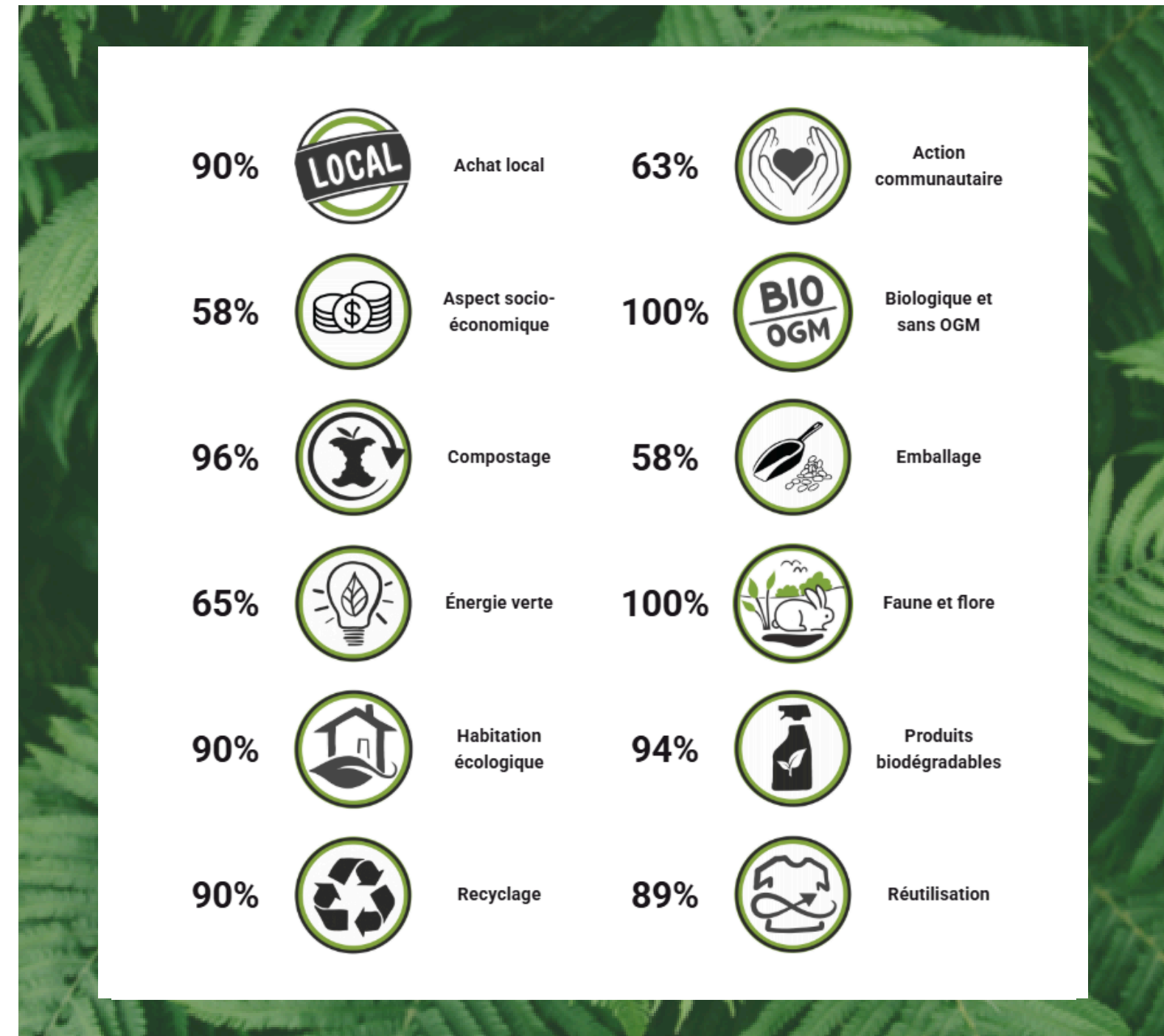
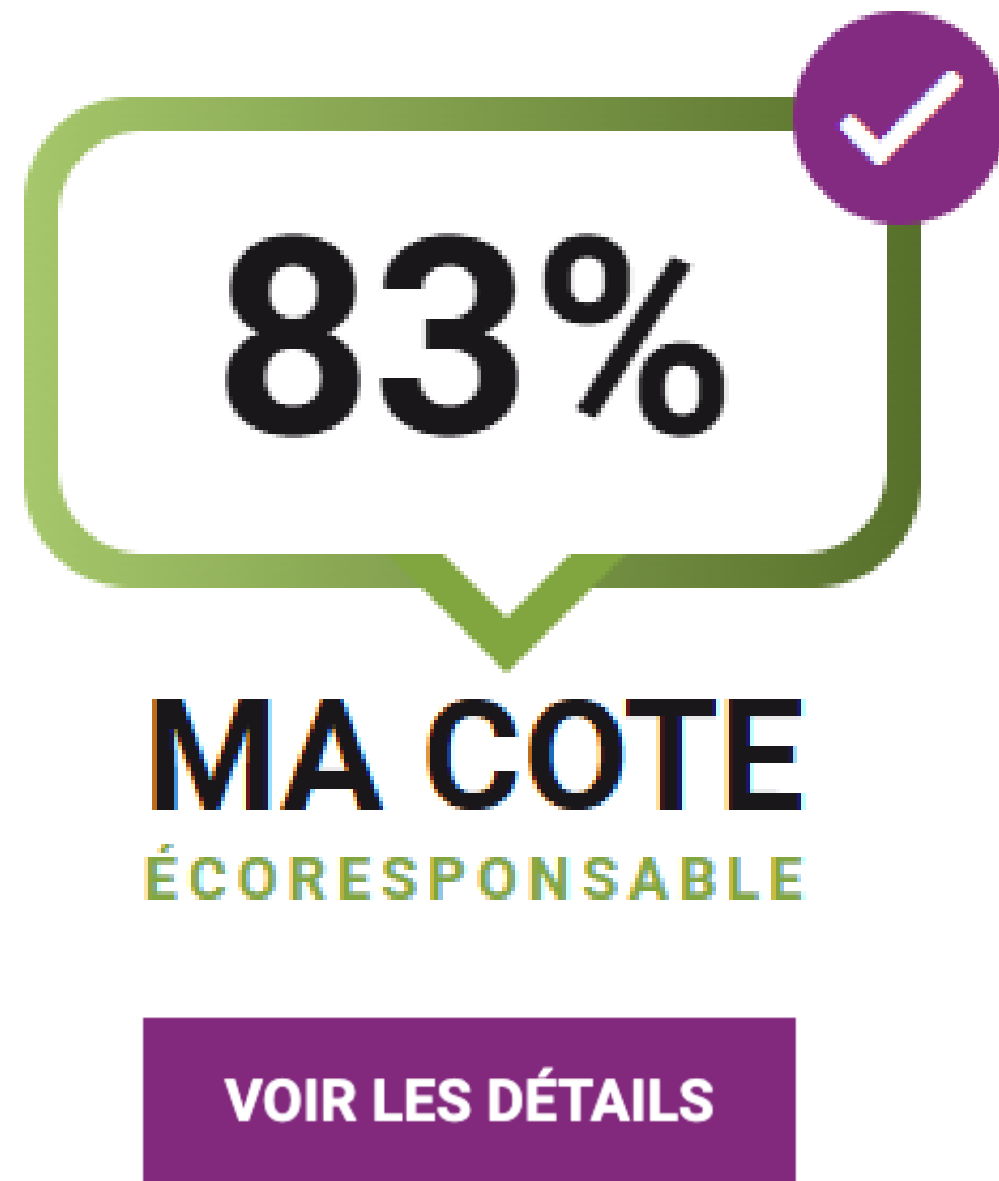
Achats / dépenses



Revenus selon leurs services



Détails d'une cote écoresponsable certifiée



PLAN D'ACTION DE DÉVELOPPEMENT DURABLE

Nous émettons un plan d'action de développement durable, qui sert de rapport chiffré pour les organisations, détaillant leur pointage écoresponsable pour chaque critère de l'audit.

* Veuillez noter qu'il est uniquement produit en français.

Nous offrons également un service-conseil personnalisé afin de guider chaque organisation vers les meilleures alternatives et fournisseurs écoresponsables selon leurs besoins respectifs.

PLAN D'ACTION DE DÉVELOPPEMENT DURABLE

30/05/2022

ACHAT LOCAL



Votre pointage d'achat local est de 58%.

Vous vous démarquez, car vous réparez tout sur place. De plus, vous achetez auprès d'entreprises qui ont une adresse civique au Québec et qui fabriquent leurs produits localement. Vous embauchez aussi du personnel que vous logez sur place et mettez de l'avant des entreprises locales auprès de votre clientèle.

Ce qu'il vous reste à améliorer est les pourcentages associés à vos achats de matières premières.

1er niveau d'achat local : Faire affaire avec des fournisseurs qui ont des adresses civiques au Québec (prioriser le régional).

2e niveau d'achat local : Faire affaire avec des fournisseurs qui ont des adresses civiques au Québec et dont les produits sont assemblés, fabriqués ou emballés au Québec (prioriser le régional).

3e niveau d'achat local : Faire affaire avec des fournisseurs qui ont des adresses civiques au Québec, dont les produits sont assemblés, fabriqués ou emballés au Québec et dont la matière première provient du Québec (prioriser le régional).

Vos résultats :

1er niveau : 92%

2e niveau : 63%

3e niveau : 4%

Voici ce qu'il vous reste à mettre en place au sein de votre entreprise :

- Augmenter les 2e et 3e niveaux d'achat local. (Vous pouvez nous contacter quand l'augmentation est supérieure à 10% afin d'ajuster votre cote écoresponsable.)
- Faire la promotion de vos efforts en matière d'achat de proximité sur votre site web et sur vos réseaux sociaux.
- Mettre en place une politique d'achat qui inclut tous vos fournisseurs et leurs niveaux d'achat local.
- Inscrire à votre politique de développement durable que vous détenez une politique d'achat de proximité.

COMPOSTAGE



Votre pointage de compostage est de 25%.

Vous vous démarquez, car vous apportez la nourriture des expéditions dans des contenants réutilisables. De plus, vous vous assurez de contrer le gaspillage alimentaire en offrant les restants de nourriture à votre personnel ou aux gens dans le besoin.

Voici ce qu'il vous reste à mettre en place au sein de votre entreprise :

- Installer des bacs de compostage dans les hébergements du personnel et de la clientèle.
- Apposer des affiches sur les bacs de compostage pour aider à bien composter.
- Demander à votre locateur-riche d'installer des bacs de compostage aux trois débarcadères pour votre clientèle en spécifiant d'y apposer mettre des affiches pour aider à bien composter.
- Demander à votre personnel de rapporter ses déchets organiques et d'en disposer correctement, tant sur les lieux de location que lors des expéditions.
- Composter vos propres matières organiques sur place.
- Ajouter dans votre politique de développement durable ce que vous mettez en place en ce qui a trait au compostage.

RECYCLAGE



Votre pointage de recyclage est de 71%.

COMPRENDRE UN PLAN
D'ACTION DD À VOLET
ÉCORESPONSABLE

Structure et lecture d'un plan d'action DD en 3 étapes.



1. Acquisitions



Achats et gestion



Employés et sous-traitants



Clientèle et déplacements



2. Communications



Clientèle (code éthique, courriels, affichage, site internet, etc.)



Employés et sous-traitants (code éthique, RH, formation, manuel de l'employé, etc.)



3. Politiques



Politique d'achat



Politique de développement durable



Politique RH (inclusion, équité, flexibilité, etc.)



Les 7 étapes pour passer à l'action

**NOUS SOMMES PLUS QU'UNE CERTIFICATION;
NOUS AIDONS LES ORGANISATIONS À TRAVERS
LES 7 ÉTAPES POUR PASSER À L'ACTION EN
MATIÈRE DE DÉVELOPPEMENT DURABLE.**



**«AGIR ENSEMBLE POUR
UNE TRANSITION
ÉCORESPONSABLE !»**



1. Déterminer l'ordre d'importance du DD dans l'organisation



2. Procéder à l'audit des pratiques écoresponsables



3. Détenir un plan d'action DD à volet écoresponsable



4. Établir des objectifs



5. Établir les procédures des objectifs choisis



6. Établir les échéanciers des objectifs choisis



7. Suivi et mise à jour des objectifs et échéanciers